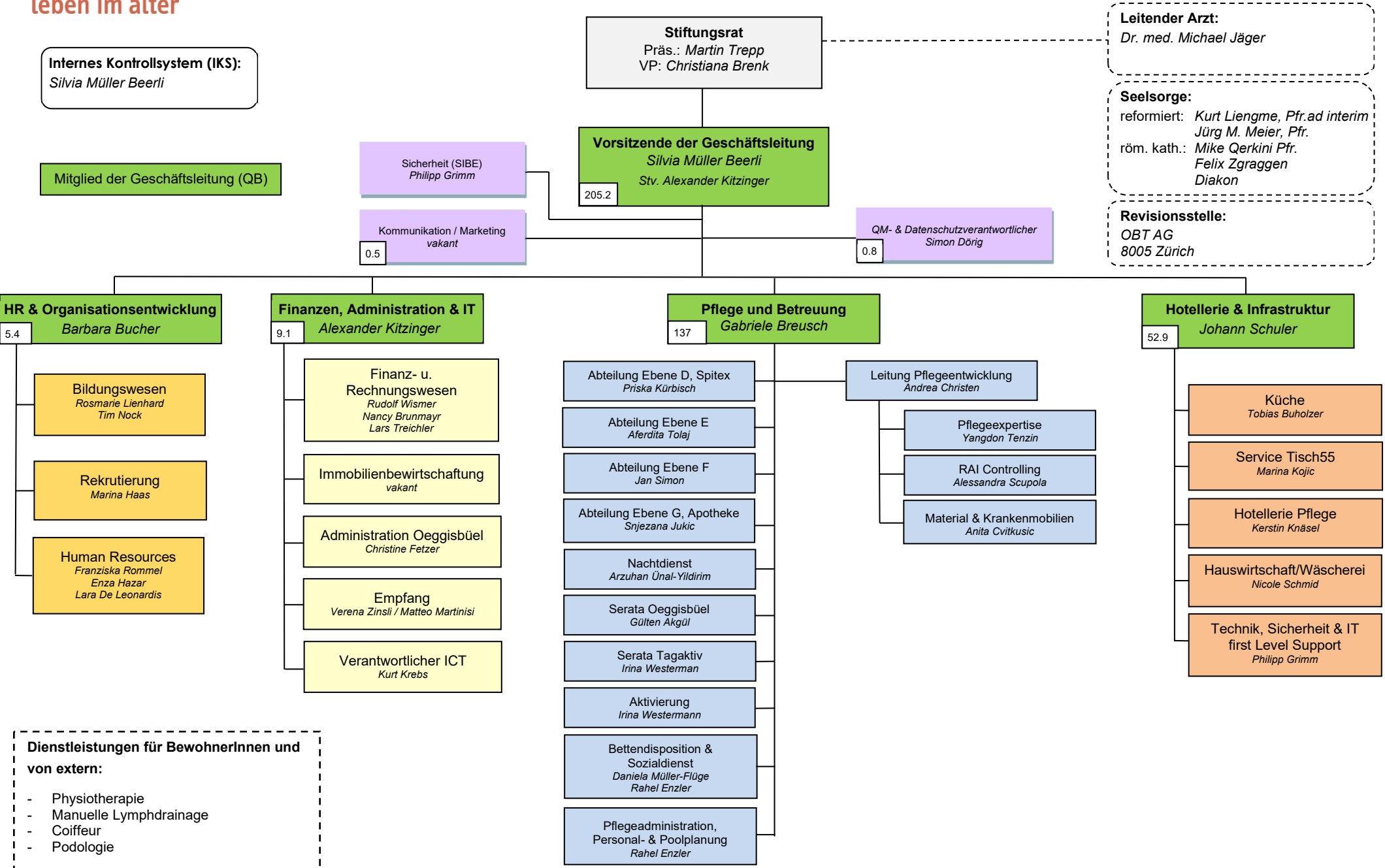


Organigramm ab Juni 2026

Internes Kontrollsystem (IKS):
Silvia Müller Beerli

Mitglied der Geschäftsleitung (QB)



- Dienstleistungen für BewohnerInnen und von extern:**
- Physiotherapie
 - Manuelle Lymphdrainage
 - Coiffeur
 - Podologie